

Barva AmphiSilan Plus – perfektní fasáda.



Technologický náskok v oblasti ochrany fasád.

**KVALITA PRO KAŽDÉHO OD PROFESIONÁLŮ.**

Dopřejte Vaším domům krásnou fasádu.

Jako profesionální firma se spoléháme na kvalitní produkty firmy Caparol. S fasádním nátěrem Amphisilan Plus můžeme zákazníkovi dát to nejlepší z povrchových úprav na trhu. Ať už to je nový dům, renovace staré fasády, oprava historické budovy, nebo renovace zateplení.

Poradíme vám ve všech otázkách barev, designu a struktur a nabídneme na každý problém správné řešení. Vždy zaručujeme použití kvalitních výrobků a postupů k spolehlivému splnění Vašich očekávání.

Doporučujeme používat kvalitní produkty od Caparolu.



**Zářivé a čisté fasády pomocí právě silikonové barvy.**

# OCHRAŇTE VAŠE FASÁDY A DOMY.

Silikonové fasádní barvy Caparol mají všechny pozitivní vlastnosti, které lze od moderního fasádního nátěru požadovat:

- dlouhodobě vysoká odolnost proti srážkové vodě
- samočisticí schopnost povrchu
- vysoká prodyšnost pro vodní páry
- výborná odolnost proti agresivním složkám ve znečištěném ovzduší
- jednoduché zpracování
- nejsou termoplastické
- univerzální použitelnost na různé povrchy
- tónovatelnost v mnoha odstínech

Těchto vlastností je dosaženo díky pojivu z vodní emulze silikonové pryskyřice, čímž se silikonové fasádní barvy Caparol odlišují od konkurenčních.



## Více než 20 let v ČR, tisíce krásných fasád.



### 1. PŘÍPRAVA PODKLADU

Nově omítnutá místa musí být dostatečně vytvrzená a vyschlá. Staré omítky musí být soudržné a čisté, malá vadná místa opravte jemným fasádním tmelem Sylitol Fassadenspachtel.

Pevné držící vrstvy starých silikátových barev a omítek očistěte mechanicky nebo proudem tlakové vody. Nedržící a zvětralé vrstvy odstraňte odhrnutím, obrousěním nebo oškrábáním.

Nosné vrstvy omítek na bázi umělých pryskyřic a neporušené zateplovací systémy očistěte vhodnou metodou. Při čištění za mokra nechte plochy před dalším ošetřením dobře proschnout.

Plochy napadené houbami nebo řasami nutno řešit sanací a odstraněním biologického napadení pomocí přípravků Capatopx a nátěrů CarboSol Nespri.



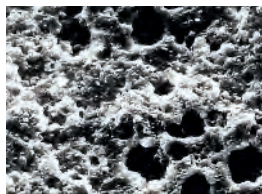
### 2. PENETRACE A NÁTĚR

Základní nátěr penetrací AmphiSilan LF koncentrát, ředěnou 1:1 vodou. První nátěr se provádí přípravkem AmphiSilan Plus, ředěným max. 10 % vody. Na drsných podkladech podle struktury a nasákavosti se první a finální nátěr musí ředit trochu více a dobře rozetřít.

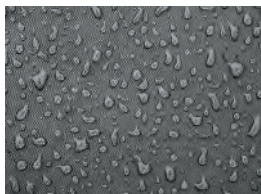
Finální nátěr přípravkem AmphiSilan Plus, ředěným max. 5 - 10 % vody. Mezi nátěry dodržujte dobu vysychání minimálně 12 hod.

Zpracovávat lze štětcem, válečkem a stříkacími přístroji airless.

## Vhodné pro novostavby, renovace i památky.



*Porézní struktura umožňuje pronikání vodních par ze zdiva.*



*Díky mikrostruktúře povrchové vrstvy srážková voda neproniká vrstvou nátěru a ve formě kapek odpadá z povrchu prach a další nečistoty.*



AmphiSilan LF koncentrát



AmphiSilan Plus